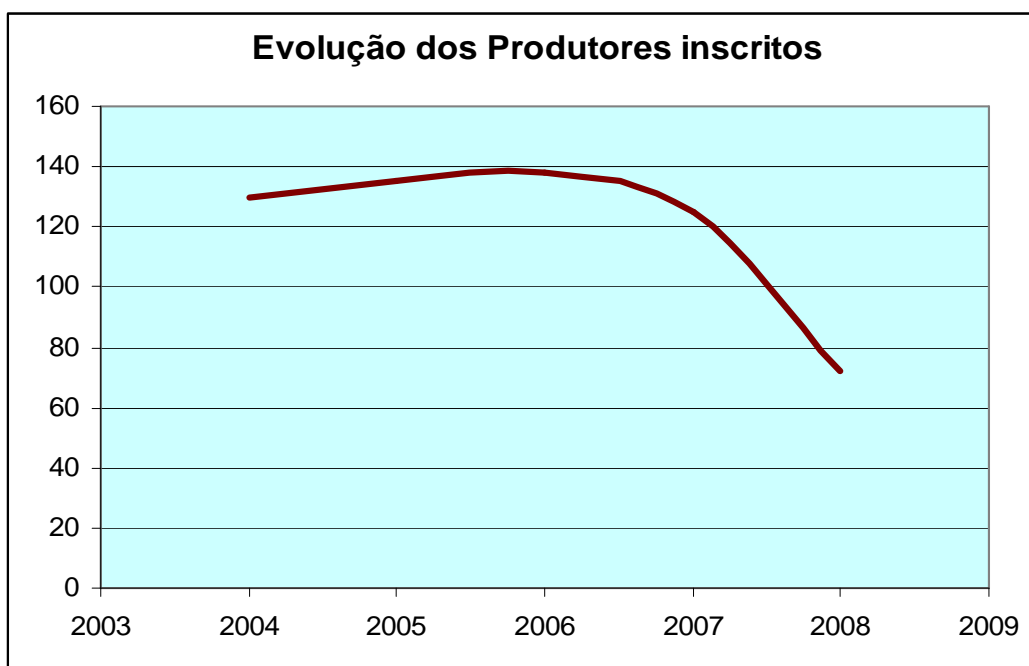
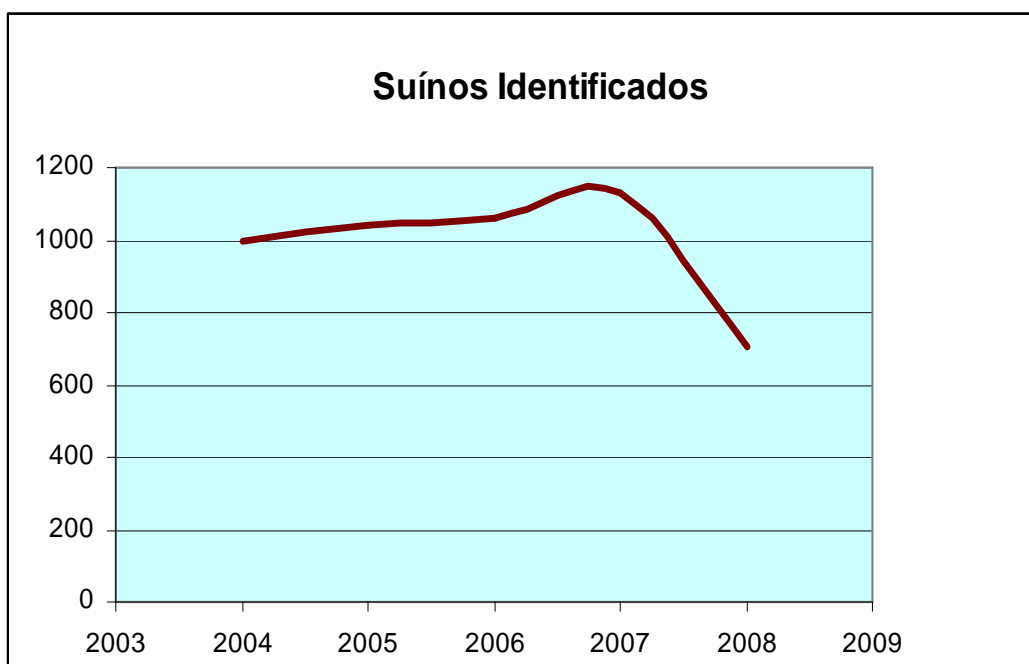


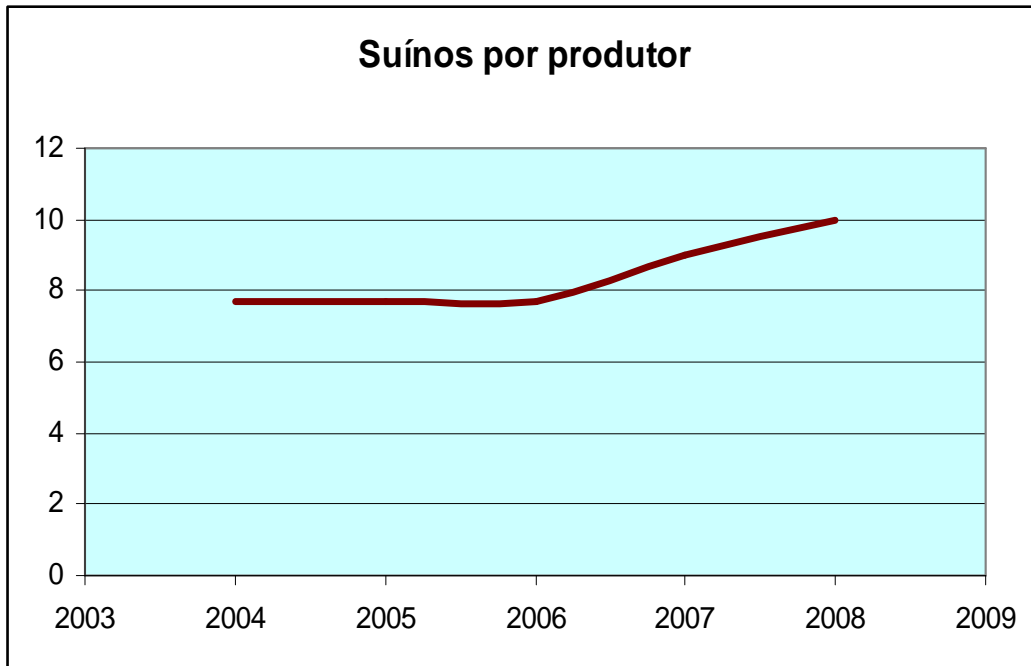
## 1. Evolução dos Produtores Inscritos



## 2. Suínos Identificados



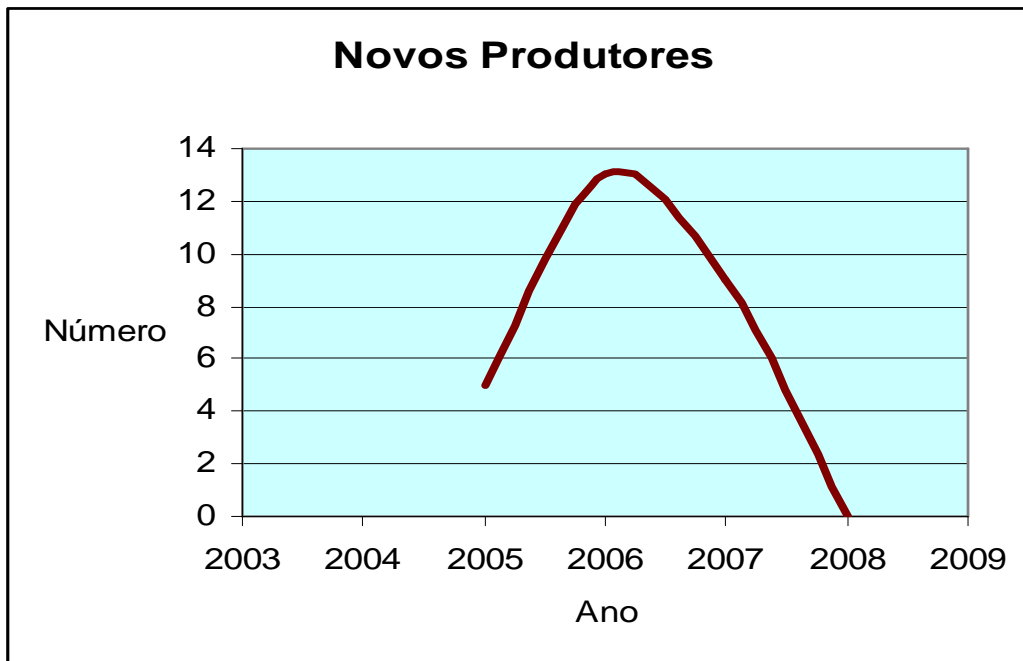
### 3. Suínos por produtor



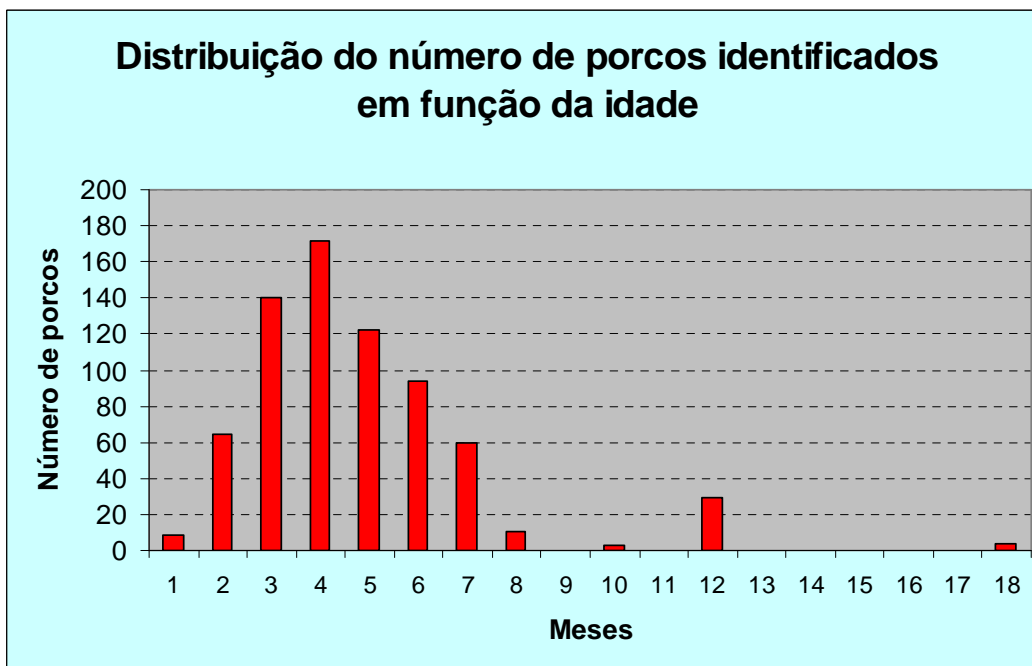
### 4. Desistências



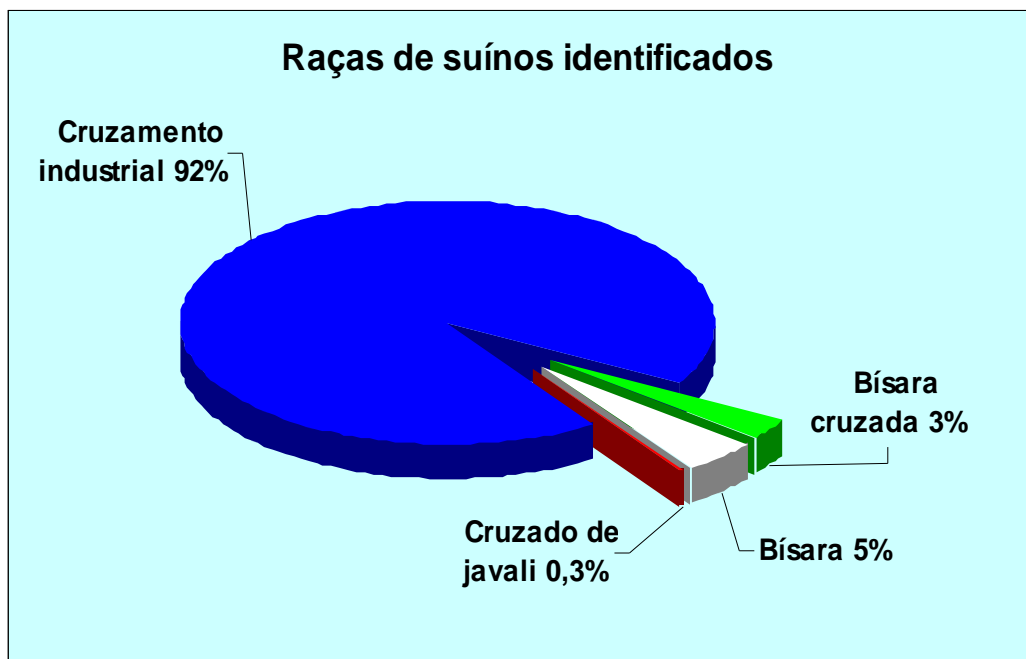
## 5. Novos produtores



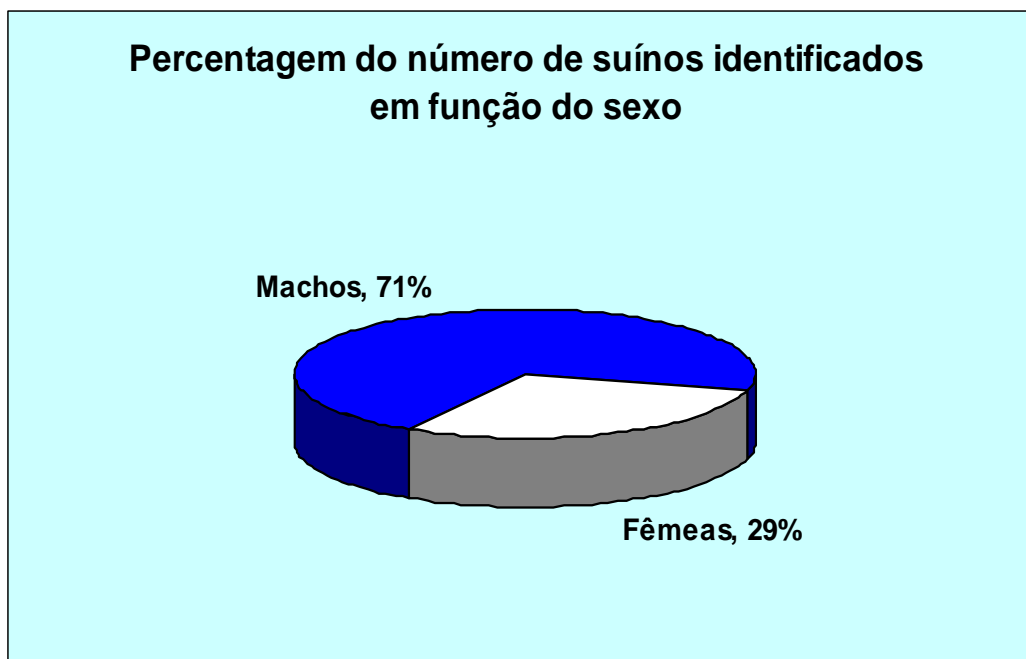
## 6. Idade dos suínos identificados



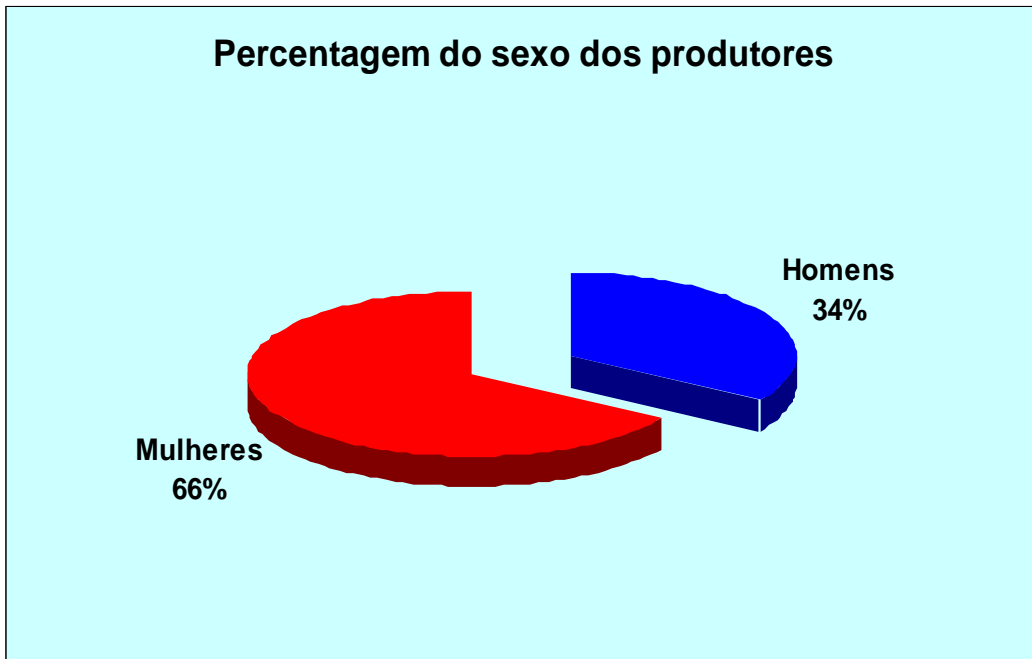
## 7. Raças



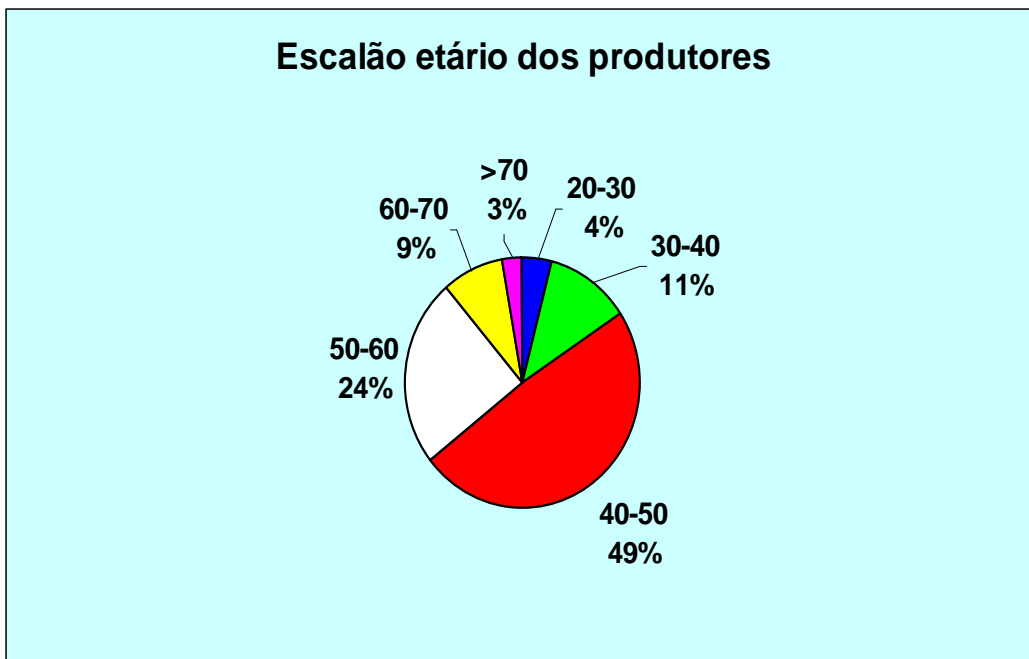
## 8. Sexo dos animais



9. Sexo dos produtores



10. Idade dos produtores



## 11. Quadro evolutivo dos últimos 5 anos

Feiras de Fumeiro	2004	2005	2006	2007	2008
Produtores Inscritos	130	135	138	125	72
Suínos Identificados	999	1041	1060	1133	707
Suínos / produtor	7,68	7,71	7,68	9	10
Desistências	0	10	9	22	56
Novos Produtores	0	5	13	9	0

## Quantidade de produtos que deram entrada na XVIª Feira do Fumeiro e Presunto de Barroso

Na XVI Feira do Fumeiro e Presunto de Barroso estiveram presentes 96 expositores de fumeiro, 5 expositores de pão e 4 expositores de mel.

O quadro seguinte refere-se às quantidades contabilizadas pela Comissão de Controlo. Tendo em conta as quantidades inicialmente previstas é apresentado seguidamente a diferença entre ambas.

PRODUTO	Quantidade prevista	Quantidade que entrou	Diferença
Presunto	750	601	149
Pá	550	273	277
Cabeça	650	459	191
Barriga	750	647	103
Peito	600	383	217
Pé	1800	1242	558
Pernil	600	471	129
Queixada	900	204	696
Chouriça	7500	4746	2754
Salpicão	4000	2576	1424
Farinheira	500	216	284
Chouriço de abóbora	2500	1287	1213
Sangueira	2500	1577	923
Alheira	9000	7485	1515
Butelo	0	203	203
Bicas de carne	6000	5189	811
Pão	4800	2387	2413
Folar	650	690	40
Mel	2000	1050	950

