

# Manual

## Mapa Público do BUPi

abril 2026

## 1. Introdução

O Mapa Público do BUPi é uma ferramenta online que permite consultar Representações Gráficas Georreferenciadas (RGG), visualizar a delimitação de prédios rústicos e mistos e pesquisar processos submetidos no BUPi com o estado finalizado. Permite igualmente visualizar, no mapa, a existência de prédios integrados na Carta Cadastral, nos municípios onde vigora o regime de Cadastro Predial.

Este manual apresenta um guia passo a passo, com instruções simples e apoio visual, para ajudar qualquer utilizador a navegar e consultar informação no mapa.

## 2. Aceder ao Mapa Público

- Abra o navegador (Chrome, Edge, Firefox, etc.).
- Introduza o endereço: <https://mapapublico.bupi.gov.pt/pesquisaprocesso/>
- Aguarde que o mapa carregue.

## 3. Interface Principal

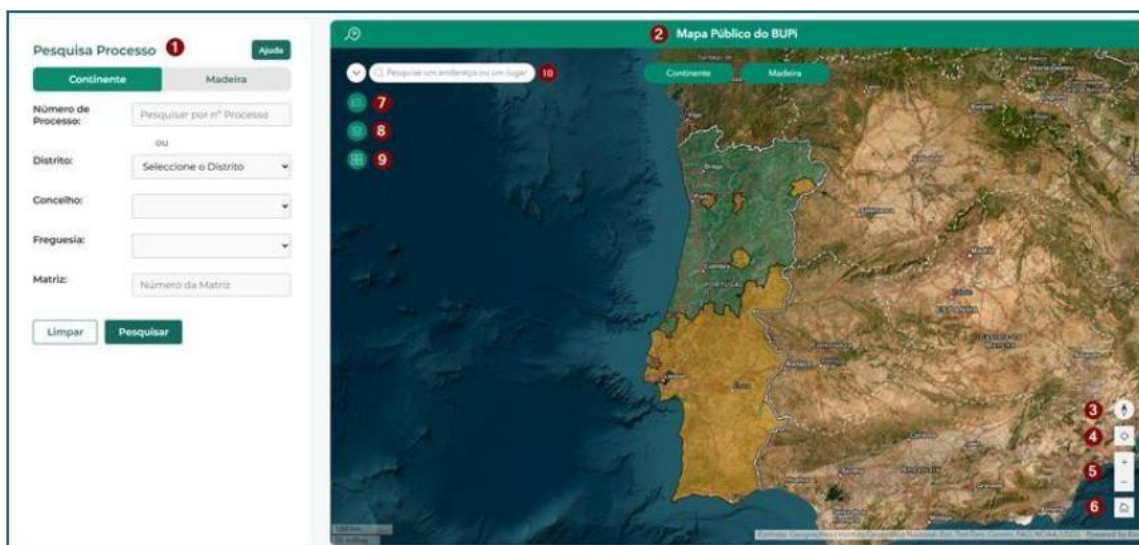


Figura 1 - Vista principal do Mapa Público

Ao entrar na aplicação, encontrará:

1. Painel de pesquisa (processo ou artigo matricial);
2. Mapa interativo;
3. Bússola de orientação do mapa – (botão direito do rato + rodar);
4. Botão de Localização automática – (requer serviços de localização ativados);
5. Botões de zoom (+ e –);
6. Botão “Home” - Reinicialização do mapa;
7. Legenda;
8. Camadas presentes no mapa;
9. Mapas Base;
10. Barra de pesquisa de localidades e pontos de interesse.

#### 4. Navegação no Mapa

##### 4.1 Mover o mapa (Pan)

- Clique e arraste com o rato para qualquer direção.

##### 4.2 Zoom

- Roda do rato para aproximar/afastar;
- Ou use os botões + e - no canto do mapa.

##### 4.3 Localização automática

- Clique no ícone de localização;
- Autorize o navegador a aceder à sua posição;
- O mapa centra-se automaticamente no local onde está;



Figura 2 - Navegação no mapa

## 5. Camadas presentes no mapa

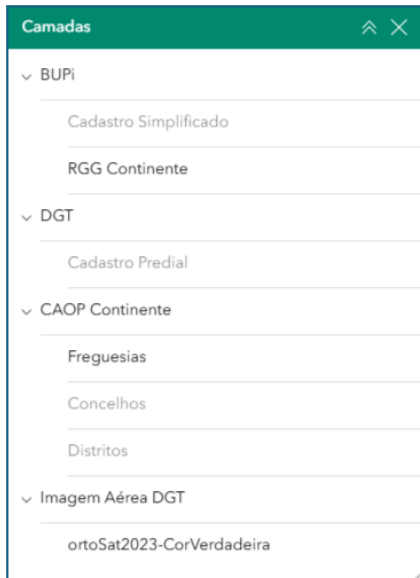


Figura 3 - Lista de camadas

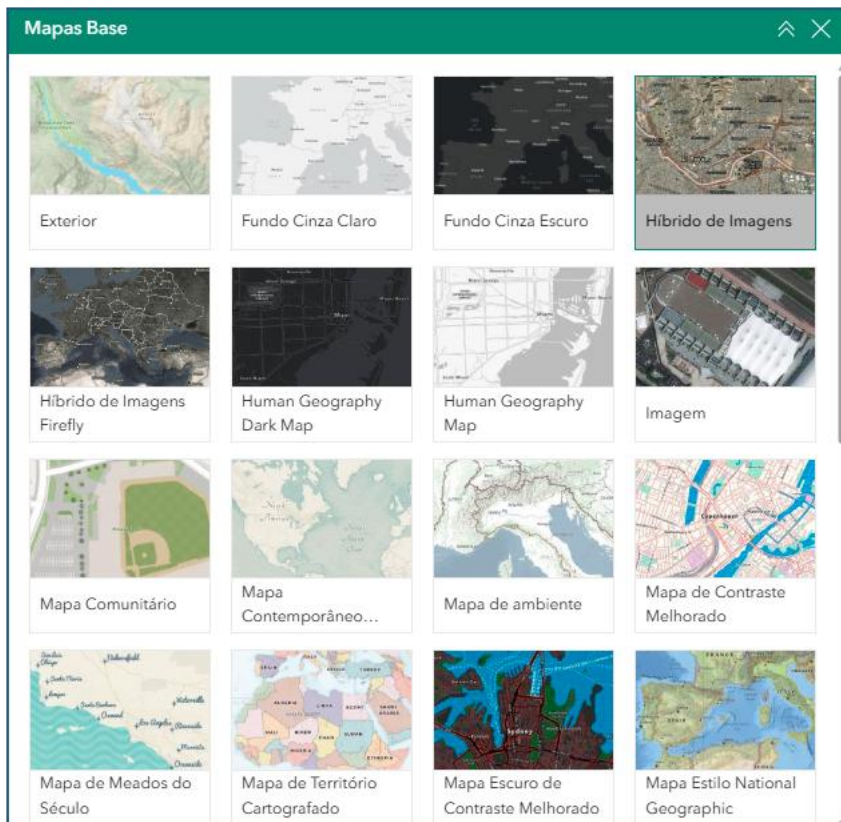


Figura 4 - Galeria de mapas base opcionais

## 6. Pesquisa por Número de Processo

Utilize esta opção se já conhece o número do processo BUPi.

### Passos:

1. No painel de pesquisa, encontre o campo **Número de Processo**;
2. Introduza o número (ex.: 3504983);
3. Clique em **Pesquisar**;
4. O mapa centra-se automaticamente na RGG correspondente.

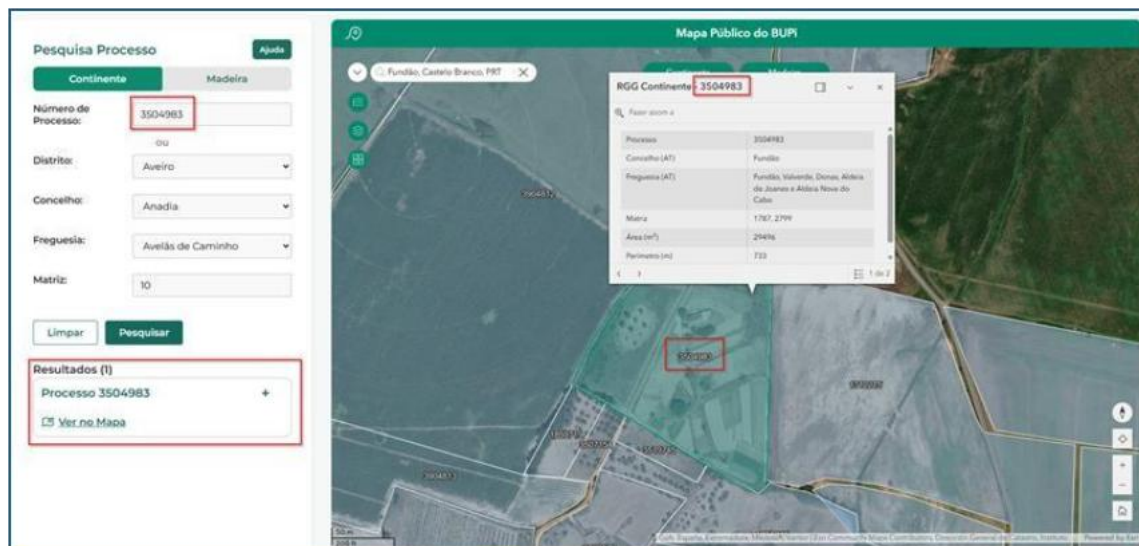


Figura 5 - Pesquisa por nº de Processo

## 7. Pesquisa por Distrito / Concelho / Freguesia + Artigo Matricial

Utilize esta pesquisa quando não souber o número do processo, mas conhecer a localização administrativa e o artigo matricial. **Passos:**

1. Selecione o **Distrito**;
2. Selecione o **Concelho**;
3. Selecione a **Freguesia**;
4. Introduza o **Artigo Matricial**;
5. Clique em **Pesquisar**.

Se existir uma RGG associada, o mapa irá destacá-la.

### Pesquisa Processo

Ajuda

Continente Madeira

Número de Processo:

ou

Distrito: **1**

Concelho: **2**

Freguesia: **3**

Matriz: **4**

**5**

Resultados (1)

Processo 3365283 +

**6**

Figura 6- Pesquisa de RGG pela Matriz

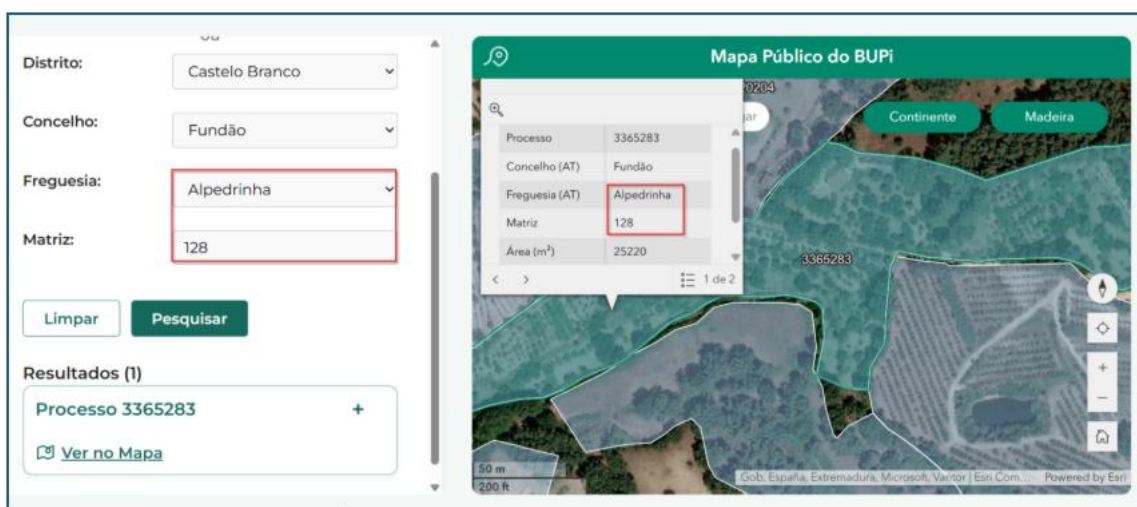


Figura 7 - Identificação e consulta no mapa da RGG pesquisada

## 8. Consultar Informação da RGG

1. Clique sobre no mapa sobre a RGG destacada;
2. Surge uma janela com detalhes, com:
  - Número de processo;
  - Concelho (que consta na caderneta predial);
  - Concelho (que consta na caderneta predial);
  - Artigo matricial;
  - Área em m<sup>2</sup>.



Processo	3365283
Concelho (AT)	Fundão
Freguesia (AT)	Alpedrinha
Matriz	128
Área (m <sup>2</sup> )	25220

Figura 8 -Quadro informativo sobre a RGG selecionada

## 9. Limpar Pesquisa

Para iniciar uma nova pesquisa:

1. Clique no botão **Limpar**;
2. Todos os campos são reiniciados;
3. O mapa retorna à extensão inicial;
4. Pode introduzir novos dados;

## 10. Dicas Úteis

- A pesquisa está disponível para prédios registados no BUPi, no estado finalizado;
- Se não encontrar o artigo, confirme se pertence à freguesia selecionada;
- Nem todos os artigos têm RGG disponível, seja por ainda não terem sido georreferenciados, seja por o processo ainda não estar finalizado no balcão;
- O mapa permite navegar e selecionar várias RGG para consultar informação pública.

## 11. Resumo Rápido

<b>Ação</b>	<b>Como fazer</b>
Mover o mapa	Clique e arraste
Rodar o mapa	Botão direito do rato + Mover rato
Aproximar	Roda do rato ou botão +
Afastar	Roda do rato ou botão -
Ver localização	Ícone alvo ou mira
Pesquisar processo	Introduzir nº processo → Pesquisar
Pesquisar artigo	Selecionar distrito/concelho/freguesia + artigo → Pesquisar
Recomeçar	Botão Limpar

# Obrigado